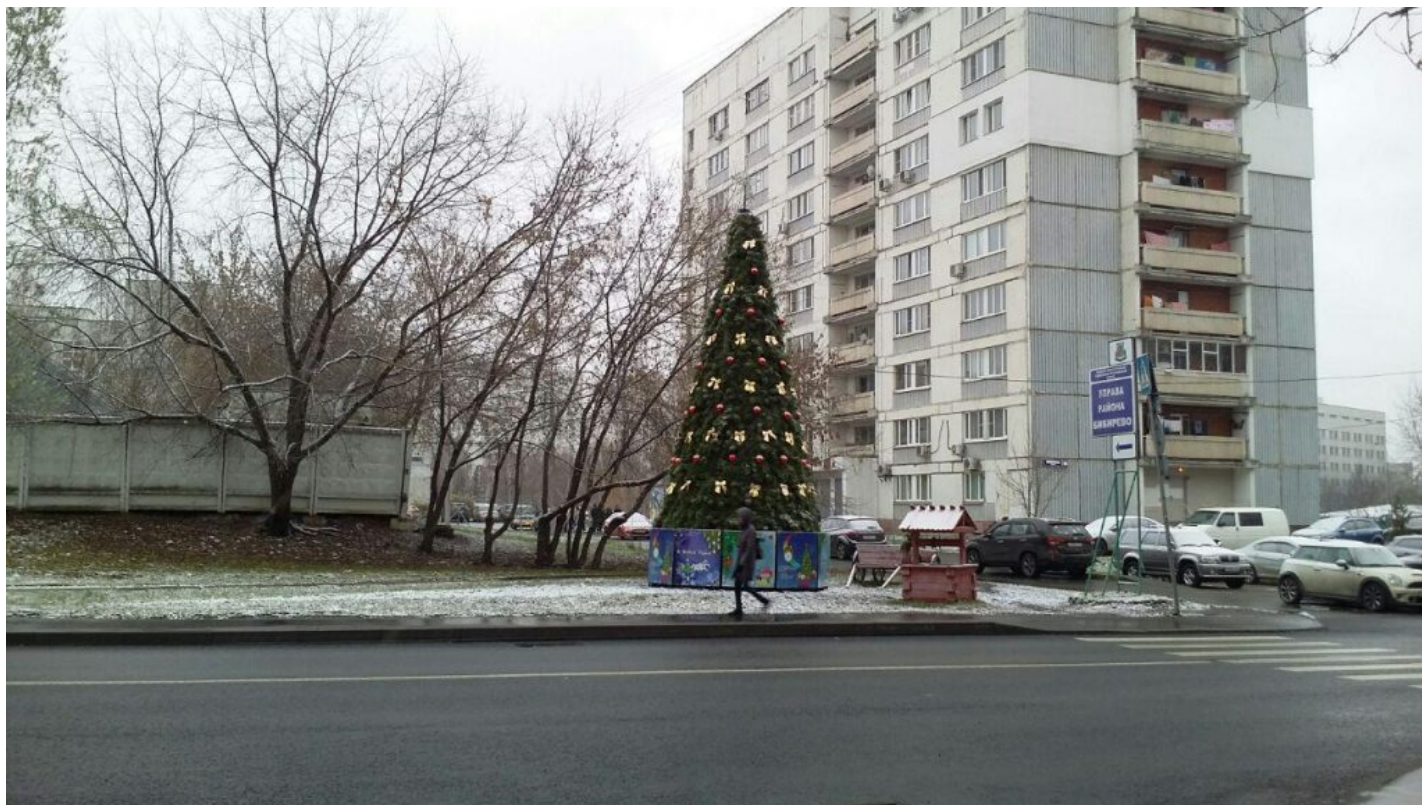


## В Бибиреве установили семь искусственных елок

24.11.2017



**На территории Бибирева коммунальщики приступили к работам по праздничному оформлению района. Об этом сообщил начальник отдела внешнего благоустройства «Жилищника» Сергей Ятченко.**

На улицах и во дворах уже установили искусственные ели: пушистые красавицы появились на улице Лескова, д. 11А и д. 34; улице Пришвина, д. 10; Костромской улице, д. 7; Алтуфьевском шоссе, д. 74–78, Белозерской улице, д. 17–23 и на улице Плещеева, д. 20.

— Флаговые костры будут установлены по трем адресам: Лескова, д. 14; Плещеева, д. 1 и Алтуфьевское шоссе, д. 70, — сообщил Ятченко. — А на козырьках подъездов домов, расположенных на улицах Коненкова, Лескова, Мурановской и на Алтуфьевском шоссе, появятся световые гирлянды, над домовыми знаками — световые панно.

Работы по праздничному оформлению района будут завершены до 15 декабря.

В свою очередь многие торговые центры, расположенные в районе, также не останутся в стороне: возле магазинов также уже появились главные символы праздника — елки с гирляндами и шарами. (то)

---

Адрес страницы: <http://bibi-revo.mos.ru/presscenter/news/detail/6995690.html>

---

[Управа района Бибирев](#)