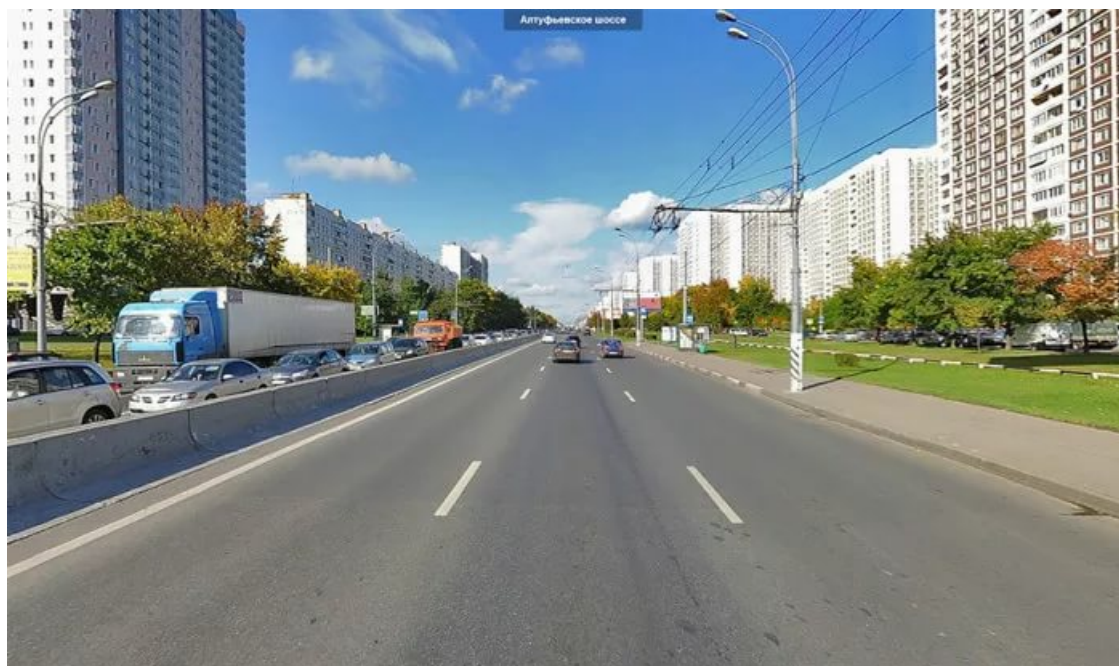


В СВАО пропускная способность нескольких улиц увеличилась в два раза

28.09.2017



По словам специалистов Центра организации дорожного движения новая дорожная разметка позволила увеличить пропускную способность нескольких улиц северо-востока столицы на 50%.

— Десятки транспортных проблем были решены на Алтуфьевском шоссе, Широкой улице и в проезде Дежнева, — уточнил глава ЦОДД Вадим Юрьев.

Напомним, новая дорожная разметка подразумевает сужение ширины полос, появление переходно-скоростных участков, направляющих полос и разворотов перед светофорами.

В свою очередь глава Института экономики транспорта и транспортной политики ВШЭ Михаил Блинкин отметил, что за последние годы транспортная разметка в столице стала более логичной и понятной. (вт)

Адрес страницы: <http://bibirevo.mos.ru/presscenter/news/detail/6888894.html>

[Управа района Бибирево](#)